



Poznámky:

- PRED VÝROBOU OKIEN JE POTREBNÉ ZAMERAŤ SKUTOČNÉ STAVEBNÉ ROZMERY OTVOROV
- OKNÁ SÚ KRESLENÉ Z POHLADU EXTERIÉRU (Z VONKU)
- ROZMERY VÝROBKOV SÚ V SKLADOBNÝCH ROZMEROCH
- MATERIÁLOVÉ A FAREBNÉ RIEŠENIE OKIEN BUDE UPRESNENÉ PO UMELECKO-REMESELNOM PRIESKUME
- SÚČASŤOU DODÁVKY OKIEN JE DODÁVKA VNÚTORNEHO PARAPETU A VONKAJŠIEHO OPLECHOVANIA PARAPETU OKNA

**02
OKNÁ**

Bytča, ulica Sakalovej 15, 014 38 Bytča

SYNAGÓGA v BYTČI

OBJEDNÁVATEĽ: Biblické centrum, občianske združenie, 018 26 Plevník-Drienové 12
ZODPOVEDNÝ PROJEKTANT: Ing. arch. R. Šaradin

DÁTUM: október 2009

Ing. arch. RÓBERT ŠARADIN
autorizovaný architekt

Slov. partizánov 1130/50
017 01 Považská Bystrica 1

Technická správa

1. IDENTIFIKAČNÉ ÚDAJE STAVBY

Názov stavby	: Synagóga v Bytči – OBNOVA OKENNÝCH VÝPLNÍ
Miesto stavby	: 014 38 Bytča, ulica S. Sakalovej 15
Okres / kraj :	: Bytča / Žilinský
Druh stavby	: umelecko-remeselná obnova
Investor a užívateľ stavby	: Biblické centrum, občianske združenie, 018 26 Plevník-Drienové 12
Dodávateľ stavby	: bude určený výberovým konaním
Zodpovedný projektant	: Ing. arch. Róbert Šaradin

2. POPIS OBJEKTU A STAVEBNÝCH PRÁC

Predmetom projektu je obnova okenných výplní na pamiatkovo chránenom objekte Synagógy v Bytči na ul. S. Sakalovej č. 15. Objekt synagógy v Bytči je zapísaný v zozname národných kultúrnych pamiatok pod číslom 10496/0. Momentálne je objekt v značne poškodenom stave hlavne vplyvom počasia a zásahov do objektu, ktoré viedli k trvalým následkom na pôvodnom umeleckom stvárnení objektu. Nakoľko sa podarilo zrealizovať nové zastrešenie objektu, je možné postupne prejsť na obnovu fasády a všetkých okenných a dverných výplní za účelom uzatvorenia stavby pred poveternostnými vplyvmi a na záchranu ešte ako-tak zachovaného vstavaného interiéru stavby.

Objekt obsahuje celkovo 30 okenných otvorov, z toho 29 otvorov je exteriérových otvorov. Kvôli tepelnej pohode sa nad vstupom za rozetou pridáva ešte jedno interiérové okno. Na výplniach je v najväčšom pomere zastúpené drevo, potom liatina a čiastočne aj liate olovo pre umelecké vitráže. Všetky výplne sú v súčasnosti v značne poškodenom stave. Podľa predbežného reštaurátorského výskumu ostanú pravdepodobne pôvodné iba liatinové rámy hlavnej vitráže nad hlavným vstupom do objektu. Všetky ostatné výplne sa kompletne nahradia novými prvkami zrealizovanými pomocou umelecko-remeselnej obnovy. Osadenie vitráží bude riešené ako v pôvodnom objekte a to osadením do liateho olova. Farebnosť vitráží určí reštaurátorský výskum. Pre výplne sa navrhuje osadiť kvôli ochrane aj nerezové ochranné siete v primeranom členení a rozsahu, tak aby nenarúšali celkový ráz objektu. Otváranie okien bude prevedené taktiež v optimálnom rozsahu a to predovšetkým pre prirodzené prevetranie objektu. V rámci dodávky okien bude dodávka vnútorných parapetov a oplechovania vonkajších parapetov.

Pred výrobou okien je potrebné previesť zameranie skutočných stavebných rozmerov otvorov. Všetky drevené prvky okien sa musia opatriť kvalitným namorením proti plesniam a škodcom pričom je dôležité dbať na detaily osadenia okien a styk dreva s murovanými časťami stavby, ktoré vykazujú vysokú koncentráciu vlhkosti a soli.

Navrhované kapacity:

Počet okenných otvorov	31 ks
Z toho: Exteriérové okná	29 ks
Interiérové okná	2 ks
Celková plocha okenných otvorov	76,4 m ²

3. PRÍPRAVA PRE VÝSTAVBU

Objekt synagógy nie je v súčasnosti napojený na inžinierske siete. Pred začatím stavebných prác je potrebné objekt dočasne napojiť na inžinierske siete ako je el. sieť NN (buď provizórnu prípojku elektrickej energie s uzamykateľnou skriňou elektromeru alebo napojením zo susedných objektov) a na vodovod (napojením zo susedných objektov). Objekt synagógy môže vo svojej vstupnej časti slúžiť pre dočasné skladovanie stavebného materiálu. Ku stavbe sa navrhujú osadiť tiež provizórne objekty zariadenia staveniska slúžiace na ochranu pracovníkov pred nepriaznivým počasím a hygienické zariadenie v minimálnom stupni vybavenosti. Na ochranu materiálov a zariadení ako aj pre ochranu chodcov pred

Bytča, ulica Sakalovej 15, 014 38 Bytča

SYNAGÓGA v BYTČI

OBJEDNÁVATEĽ: Biblické centrum, občianske združenie, 018 26 Plevník-Drienové 12
ZODPOVEDNÝ PROJEKTANT: Ing. arch. R. Šaradin

DÁTUM: október 2009

Ing. arch. RÓBERT ŠARADIN
autorizovaný architekt

Slov. partizánov 1130/50
017 01 Považská Bystrica 1

prípadnými padajúcimi časťami stavby sa doporučuje stavenisko oplotiť a po ukončení prác uzavrieť.

4. STAROSTLIVOSŤ O ŽIVOTNÉ PROSTREDIE

Stavebné práce prevádzané na obnove okien nebudú mať negatívny vplyv na ŽP, a budú tvoriť odpad, ktorý je v zmysle Zákona č.223/2001 o odpadoch a o zmene a doplnení niektorých zákonov a vyhlášky MŽP SR č. 284/2001 v znení neskorších predpisov, ktorou sa ustanovuje Katalóg odpadov, zatriedený do skupín, podskupín, druhov odpadu a kategórie odpadov:

SKUPINA ODPADOV:	20	Komunálne odpady vrátane ich zložiek zo separ. zberu
PODSKUPINA:	20 01	Separované zbierané zložky komunálnych odpadov
DRUH :	20 01 01	Papier a lepenka
	20 01 02	Sklo
	20 01 38	Drevo
	20 01 39	Plasty
	20 01 40	Kovy
KATEGÓRIA:	O	Ostatný odpad
SKUPINA ODPADOV:	17	Stavebné odpady a odpady z demolácií
PODSKUPINA:	17 01	Betón, tehly, dlaždice, obkladačky a keramika
DRUH :	17 01 07	Zmesi betónu, tehál, dlaždíc, obkladačiek a keramiky
KATEGÓRIA:	O	Ostatný odpad
SKUPINA ODPADOV:	20	Komunálne odpady vrátane ich zložiek zo separ. zberu
PODSKUPINA:	20 03	Iné komunálne odpady
DRUH :	20 03 01	Zmesový komunálny odpad
KATEGÓRIA:	O	Ostatný odpad

Umiestnenie zberného stanoviiska pre odvoz stavebného odpadu bude riešené na stavenisku a odvážané na vopred určené miesto. Za jeho správnu prevádzku a separovanie je zodpovedný dodávateľ stavby.

5. BEZPEČNOSŤ A OCHRANA ZDRAVIA

Pri všetkých prácach a postupoch dodržať technologický postup daný výrobcom stavebného materiálu. Pri výstavbe musia byť dodržané všetky predpisy súvisiace s výstavbou. Dodávateľ stavebných prác je povinný pracovníkov, ktorí stavebné práce projektujú, riadia, vykonávajú, vyškolit' z predpisov na zaistenie bezpečnosti a ochrany zdravia pri práci.

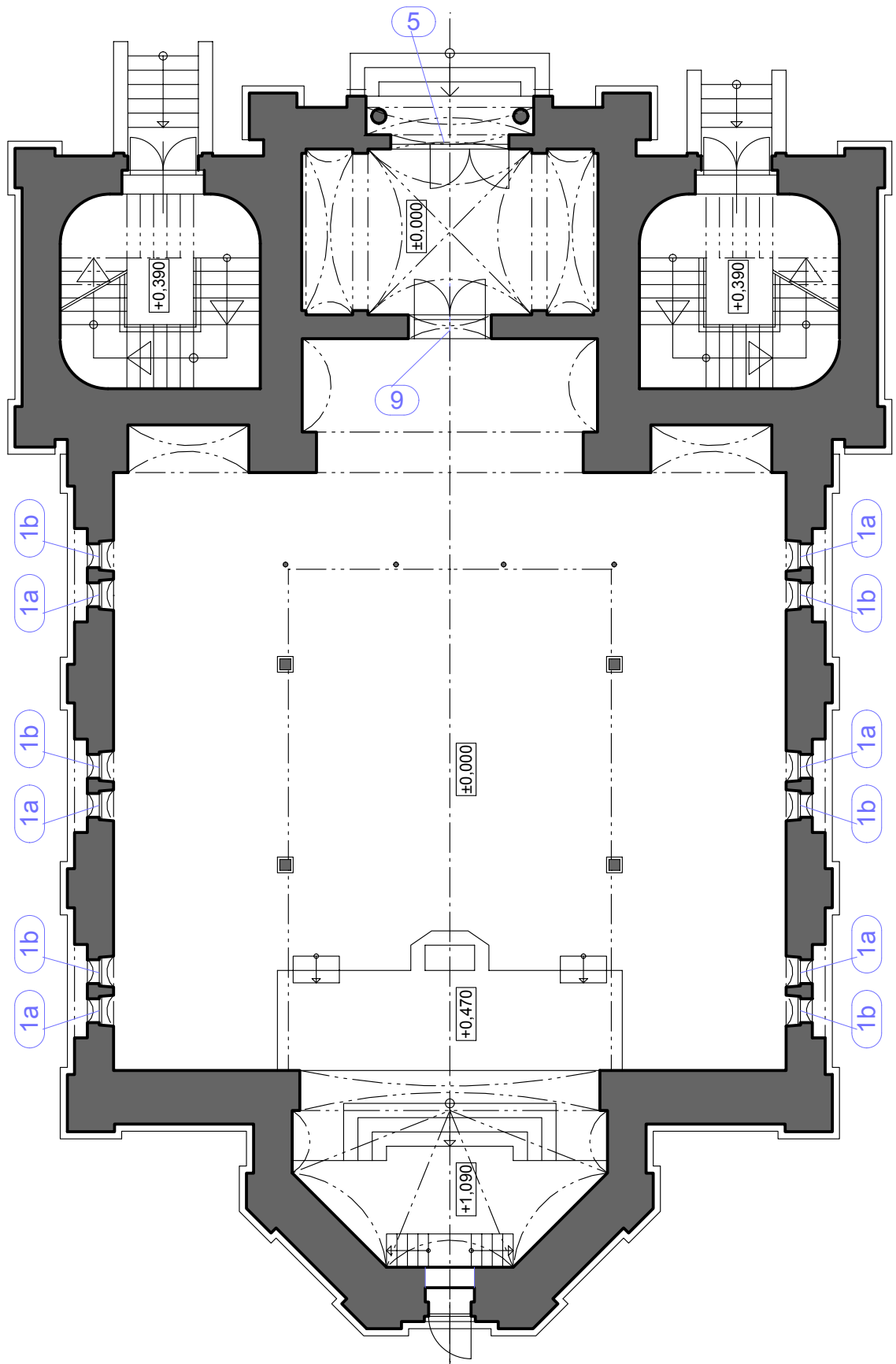
Súvisiace predpisy:

- 391/2006 Z. z. NARIADENIE VLÁDY SR Z 24. MÁJA 2006 o minimálnych bezpečnostných a zdravotných požiadavkách na pracovisko
- 541/2007 Vyhláška Ministerstva zdravotníctva Slovenskej republiky o podrobnostiach o požiadavkách na osvetlenie pri práci
- 96/2006 Z. z. NARIADENIE VLÁDY SR Z 24. MÁJA 2006 o minimálnych bezpečnostných a zdravotných požiadavkách na stavenisko
- 124/2006 Z. z. ZÁKON NÁRODNEJ RADY SR Z 2. FEBRUÁRA 2006 o bezpečnosti a ochrane zdravia pri práci a o zmene a doplnení niektorých zákonov
- 309/2007 Zákon, ktorým sa mení a dopĺňa zákon č. 124/2006 Z. z. o bezpečnosti a ochrane zdravia pri práci a o zmene a doplnení niektorých zákonov a ktorým sa menia a dopĺňajú niektoré zákony
- 140/2008 Zákon, ktorým sa mení a dopĺňa zákon č. 124/2006 Z. z. o bezpečnosti a ochrane zdravia pri práci a o zmene a doplnení niektorých zákonov v znení zákona č. 309/2007 Z. z. a o zmene a doplnení zákona č. 355/2007 Z. z. o ochrane, podpore a rozvoji verejného zdravia a o zmene a doplnení niektorých zákonov
- 532/2002 Vyhláška Ministerstva životného prostredia Slovenskej republiky, ktorou sa ustanovujú podrobnosti o všeobecných technických požiadavkách na výstavbu a o všeobecných technických požiadavkách na stavby utvárané osobami s obmedzenou schopnosťou pohybu a orientácie

Bytča, ulica Sakalovej 15, 014 38 Bytča
SYNAGÓGA v BYTČI

OBJEDNÁVATEĽ: Biblické centrum, občianske združenie, 018 26 Plevník-Drienové 12
ZODPOVEDNÝ PROJEKTANT: Ing. arch. R. Šaradin DÁTUM: október 2009

Ing. arch. RÓBERT ŠARADIN
autorizovaný architekt
Slov. partizánov 1130/50
017 01 Považská Bystrica 1



PÔDORYS 1.NP.

Bytča, ulica Sakalovej 15, 014 38 Bytča

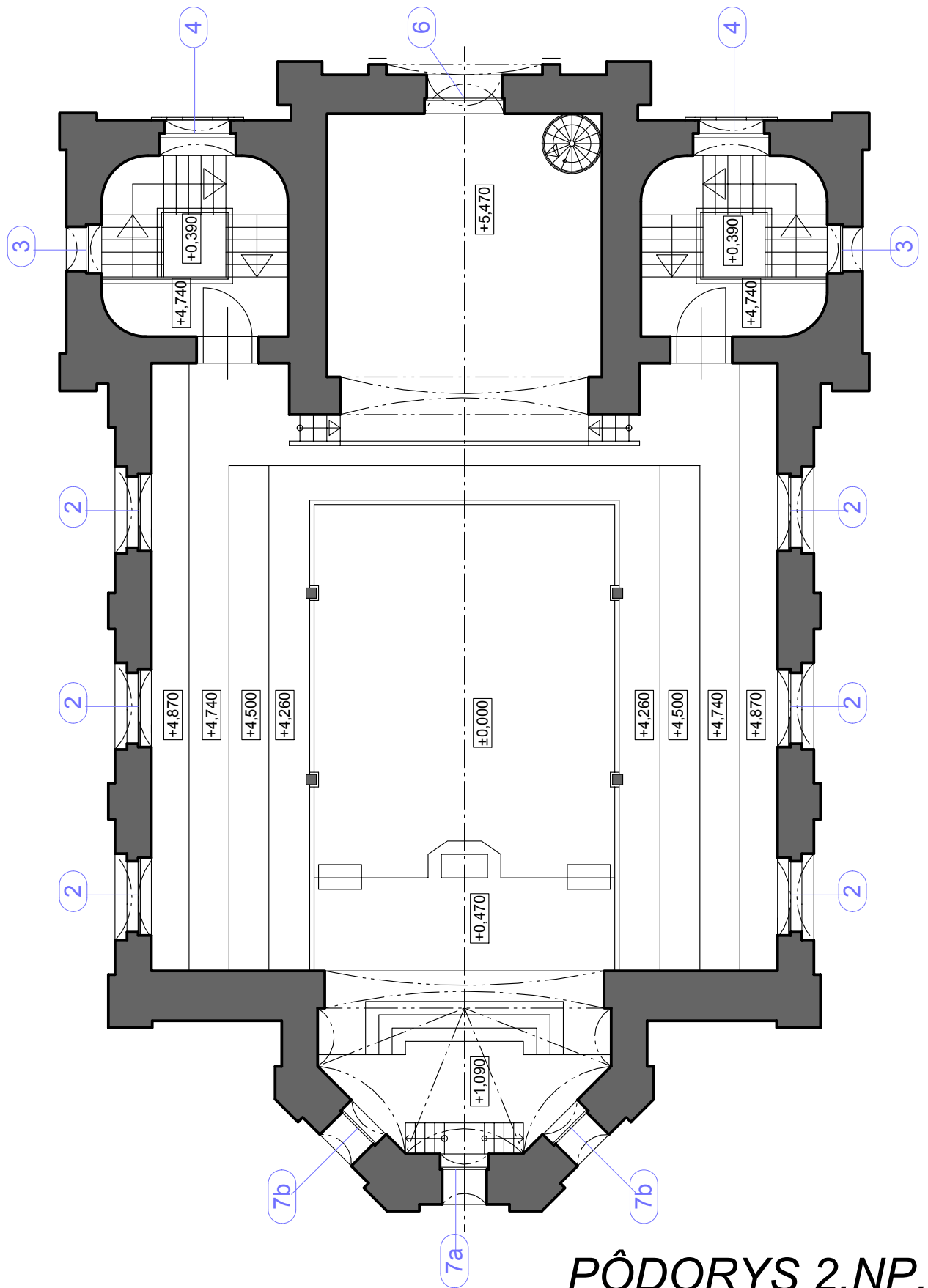
SYNAGÓGA v BYTČI

OBJEDNÁVATEĽ: Biblické centrum, občianske združenie, 018 26 Plevník-Drienové 12
 ZODPOVEDNÝ PROJEKTANT: Ing. arch. R. Šaradin

DÁTUM: október 2009

Ing. arch. RÓBERT ŠARADIN
 autorizovaný architekt

Slov. partizánov 1130/50
 017 01 Považská Bystrica 1



PÔDORYS 2.NP.

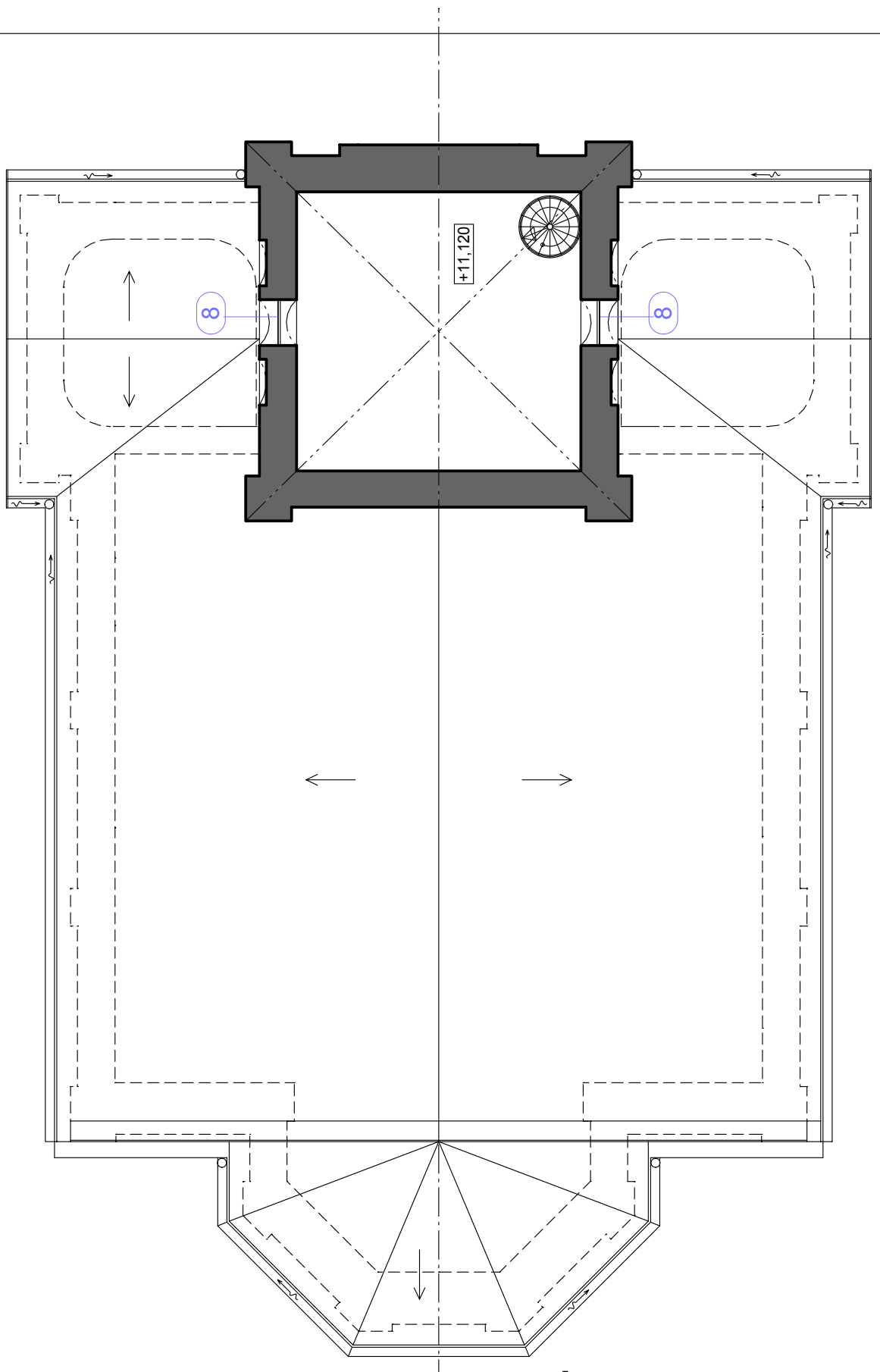
Bytča, ulica Sakalovej 15, 014 38 Bytča

SYNAGÓGA v BYTČI

OBJEDNÁVATEĽ: Biblické centrum, občianske združenie, 018 26 Plevník-Drienové 12
 ZODPOVEDNÝ PROJEKTANT: Ing. arch. R. Šaradin DÁTUM: október 2009

Ing. arch. RÓBERT ŠARADIN
 autorizovaný architekt

Slov. partizánov 1130/50
 017 01 Považská Bystrica 1



PÔDORYS 3.NP.

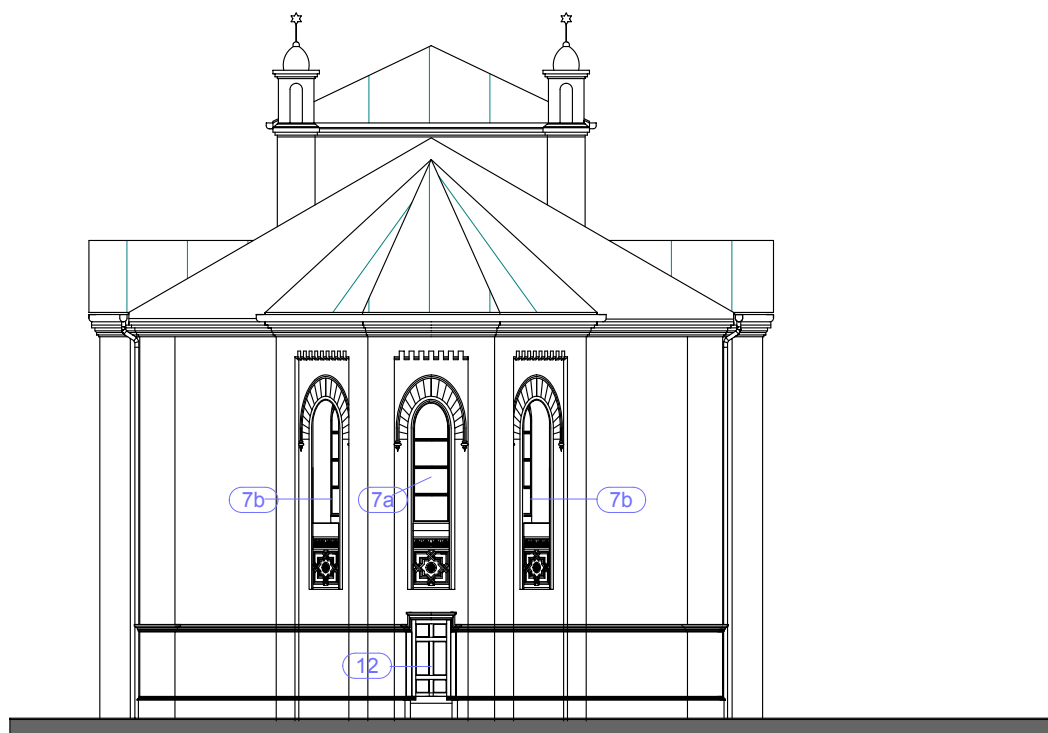
Bytča, ulica Sakalovej 15, 014 38 Bytča

SYNAGÓGA v BYTČI

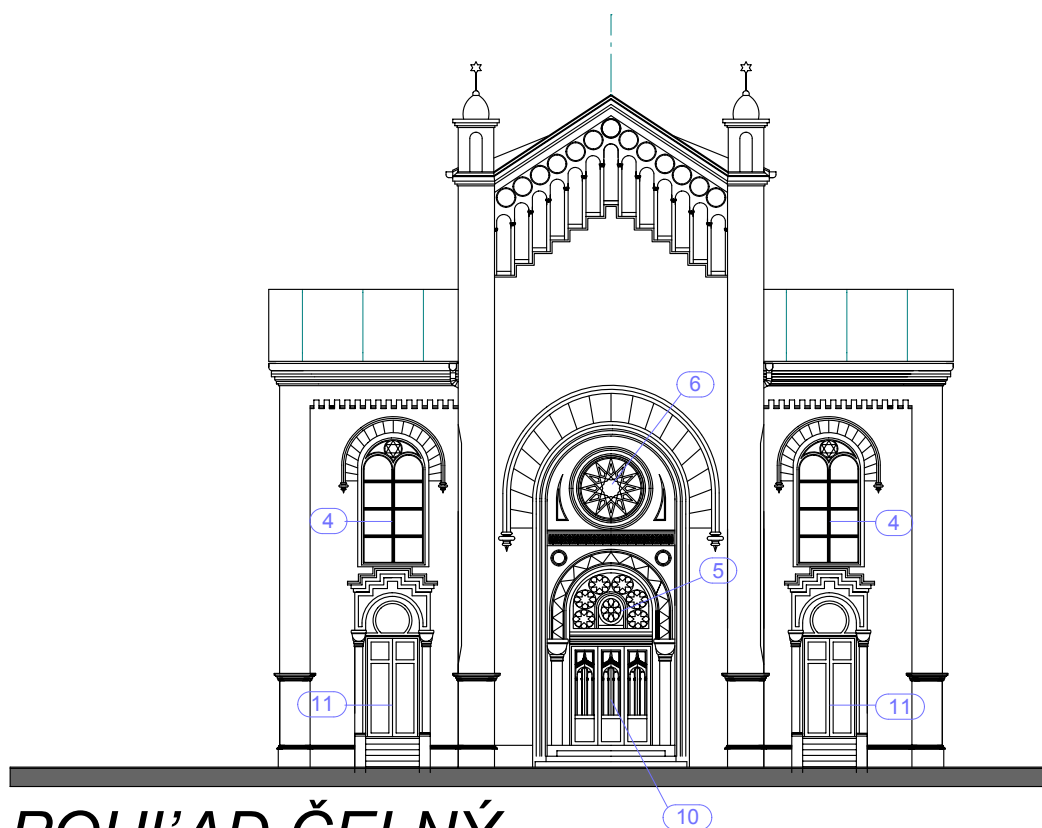
OBJEDNÁVATEĽ: Biblické centrum, občianske združenie, 018 26 Plevník-Drienové 12
ZODPOVEDNÝ PROJEKTANT: Ing. arch. R. Šaradin DÁTUM: október 2009

Ing. arch. RÓBERT ŠARADIN
autorizovaný architekt

Slov. partizánov 1130/50
017 01 Považská Bystrica 1



POHL'AD ZADNÝ



POHL'AD ČELNÝ

Bytča, ulica Sakalovej 15, 014 38 Bytča

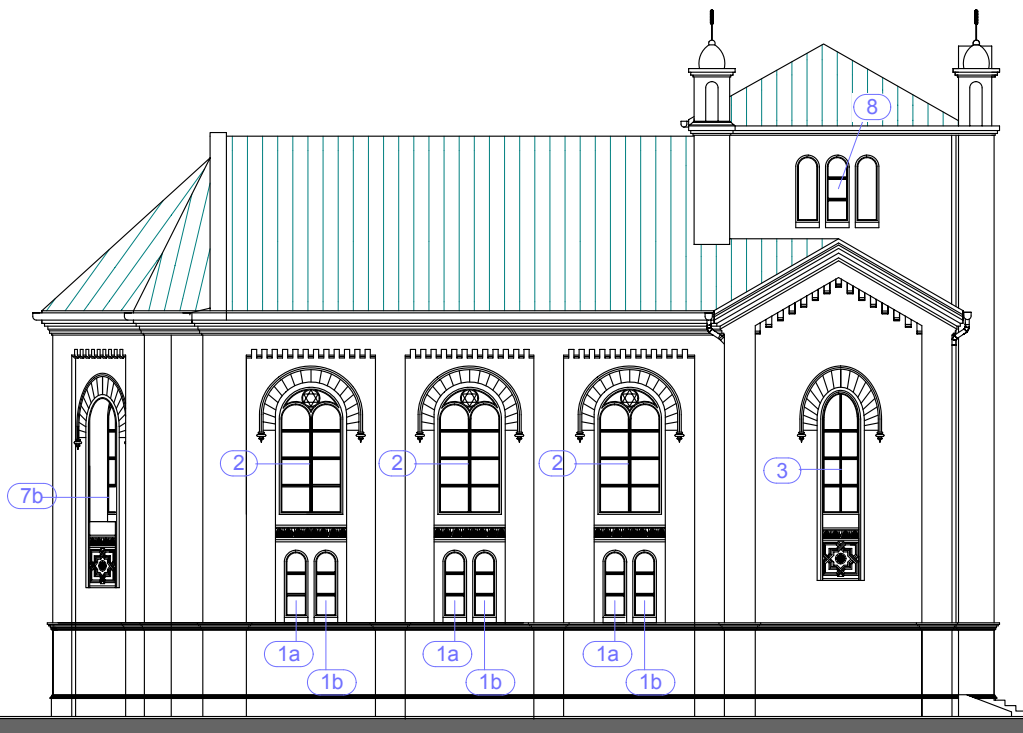
SYNAGÓGA v BYTČI

OBJEDNÁVATEĽ: Biblické centrum, občianske združenie, 018 26 Plevník-Drienové 12
 ZODPOVEDNÝ PROJEKTANT: Ing. arch. R. Šaradin

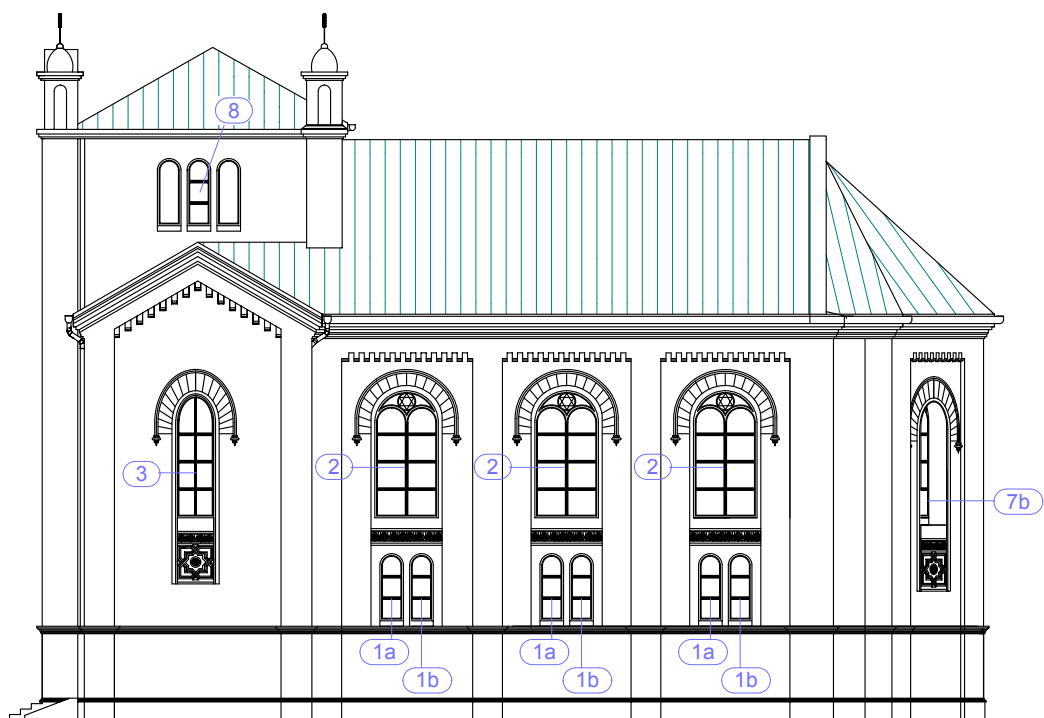
DÁTUM: október 2009

Ing. arch. RÓBERT ŠARADIN
 autorizovaný architekt

Slov. partizánov 1130/50
 017 01 Považská Bystrica 1



POHL'AD BOČNÝ



POHL'AD BOČNÝ - uličný

Bytča, ulica Sakalovej 15, 014 38 Bytča

SYNAGÓGA v BYTČI

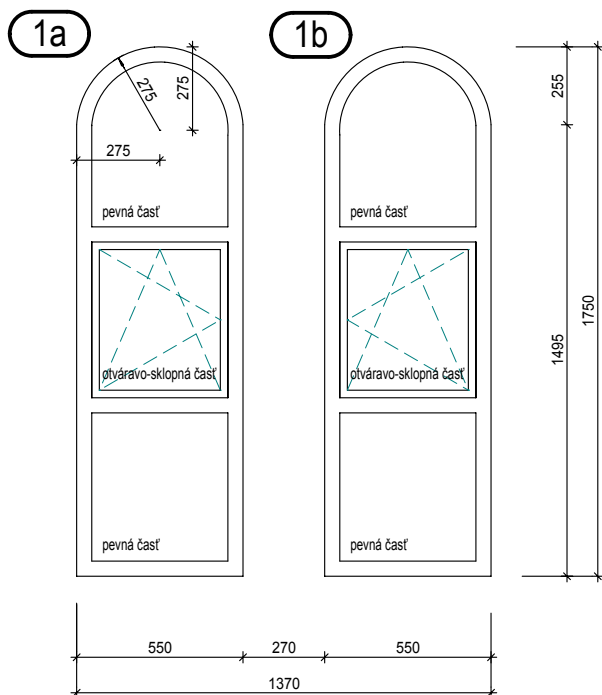
OBJEDNÁVATEĽ: Biblické centrum, občianske združenie, 018 26 Plevník-Drienové 12
 ZODPOVEDNÝ PROJEKTANT: Ing. arch. R. Šaradin

DÁTUM: október 2009

Ing. arch. RÓBERT ŠARADIN
 autorizovaný architekt

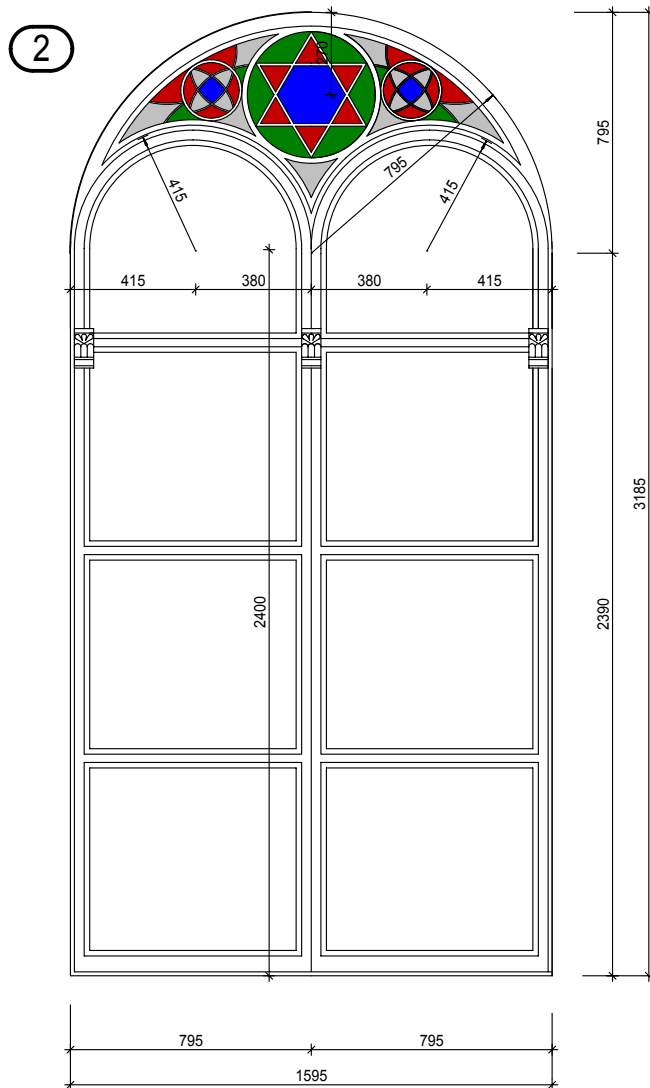
Slov. partizánov 1130/50
 017 01 Považská Bystrica 1

OZNAČENIE NA VÝKRESE	POPIS - NÁKRES - ROZMER	MATERIÁL	ZASKLENIE	OCHRANA	FARBA	POČET KS			CELKOM
						1.NP	2.NP	3.NP	
1a PRAVÉ	OKNO DREVENÉ - EURO PROFIL TROJDIELNE PEVNÉ S OSADENÝM JEDNÝM KRÍDLOM V STREDE OKNA KRÍDLO OTVÁRAVO-SKLOPNÉ	drevené okná - europrofil	izolačné dvojsklo priehľadné	NEREZOVÁ SIET'	určí um.-remeselný prieskum	6	-	-	6 PRAVÉ
1b LAVÉ	CELKOVÝ ROZMER OKNA : 550 x 1750mm S HORNÝM ZAOBLENÍM V POLOMERE 275mm OTÁRANIE CEZ PÁKOVÝ MECHANIZMUS VEDENÝ POD OMIETKOU DO ŠTANDARTNEJ VÝŠKY (cca 1,5m nad podlahou prízemia) PRESNÉ ČLENENIE OKNA URČÍ UMELECKO-REMESELNÝ PRIESKUM					6	-	-	6 LAVÉ



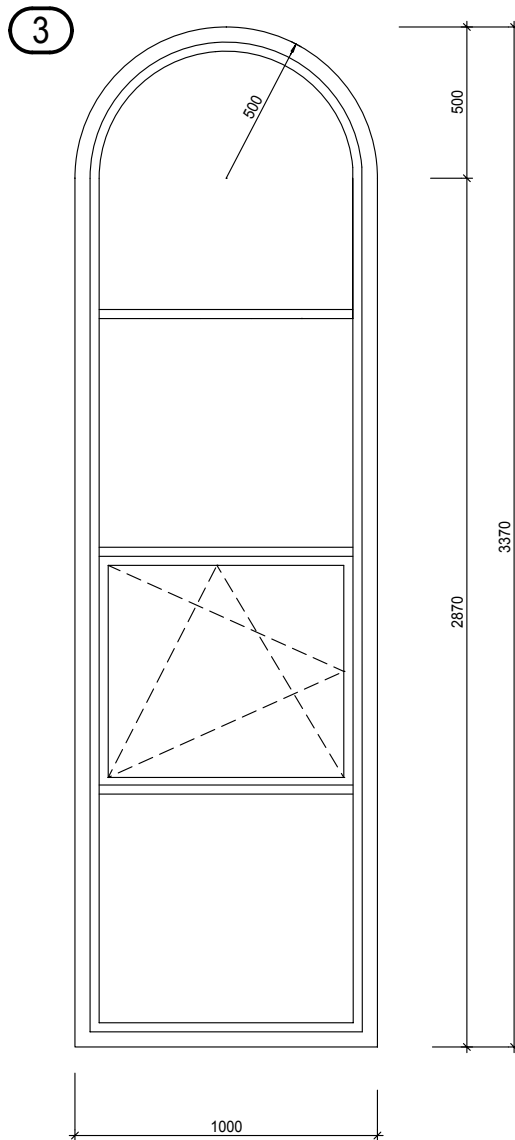
JESTVUJÚCI STAV

OZNAČENIE NA VÝKRESE	POPIS - NÁKRES - ROZMER	MATERIÁL	ZASKLENIE	OCHRANA	FARBA	POČET KS			CELKOM
						1.NP	2.NP	3.NP	
2	<p>OKNO PEVNÉ DREVENÉ - EURO PROFIL S HORNOU ČASŤOU V KTOREJ JE OSADENÁ VITRÁŽ</p> <p><u>HORNÁ ČASŤ:</u> - VIĎ. NÁKRES PEVNÁ FAREBNÁ VITRÁŽ DO OLOVENÝCH PÁSIKOV OSADENÁ UPROSTRED IZOLAČNÉHO DVOJSKLA</p> <p><u>SPODNÁ ČASŤ:</u> OKNO PEVNÉ</p> <p>CELKOVÝ ROZMER OKNA : 1595 x 3185mm S HORNÝM ZAOBLENÍM V POLOMERE 795mm</p> <p>PRESNÉ ČLENENIE VITRÁŽE A OKNA URČÍ UMELECKO-REMESELNÝ PRIESKUM</p>	drevené okná - europrofil delenie vitráže - materiál : OLOVO	izolačné dvojsklo priehtladné v hornej časti okna je medzi dvojsklo osadená umelecká farebná VITRÁŽ	NEREZOVÁ SIETĚ	určí um.-remeselný prieskum	-	6	-	6



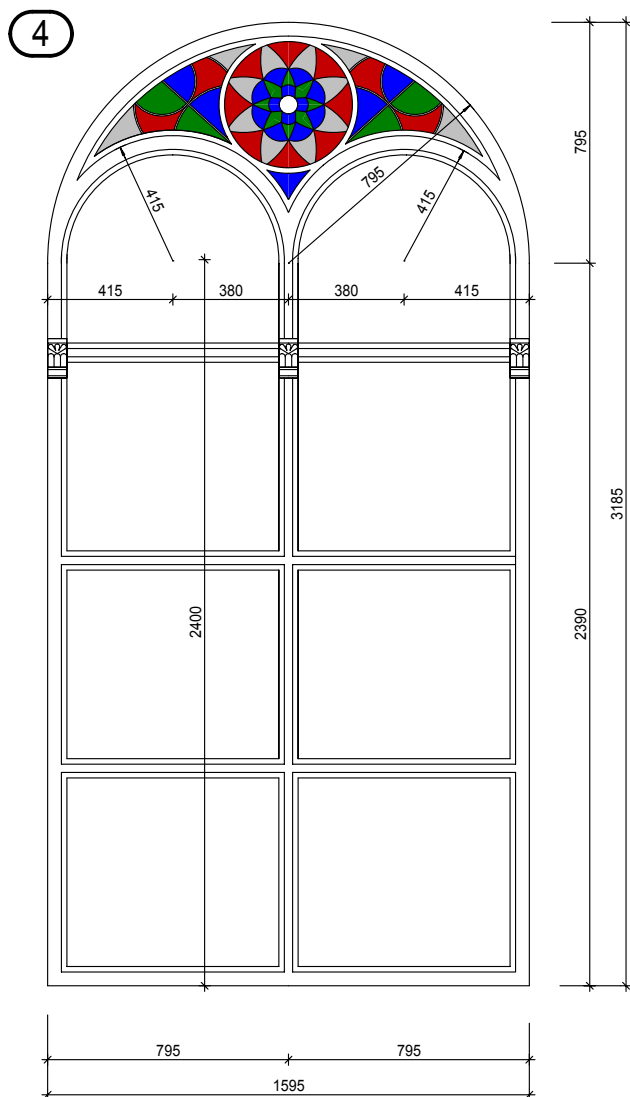
JESTVUJÚCI STAV

OZNAČENIE NA VÝKRESE	POPIS - NÁKRES - ROZMER	MATERIÁL	ZASKLENIE	OCHRANA	FARBA	POČET KS			CELKOM
						1.NP	2.NP	3.NP	
3 PRAVÉ	OKNO DREVENÉ - EURO PROFIL ŠTVORDIELNE PEVNÉ S OSADENÝM JEDNÝM KRÍDLOM V STREDE KRÍDLO OTVÁRAVO-SKLOPNÉ CELKOVÝ ROZMER OKNA : 1000 x 3370mm S HORNÝM ZAOBLENÍM V POLOMERE 500mm OTÁRANIE CEZ PÁKOVÝ MECHANIZMUS VEDENÝ POD OMIETKOU DO ŠTANDARDNEJ VÝŠKY (cca 1,5m nad podlahou prízemia) PRESNÉ ČLENENIE OKNA URČÍ UMELECKO-REMESELNÝ PRIESKUM	drevené okná - europrofil	izolačné dvojsklo priehľadné	NEREZOVÁ SIETĚ	určí um.-remeselný prieskum	-	2	-	2
									PRAVÉ



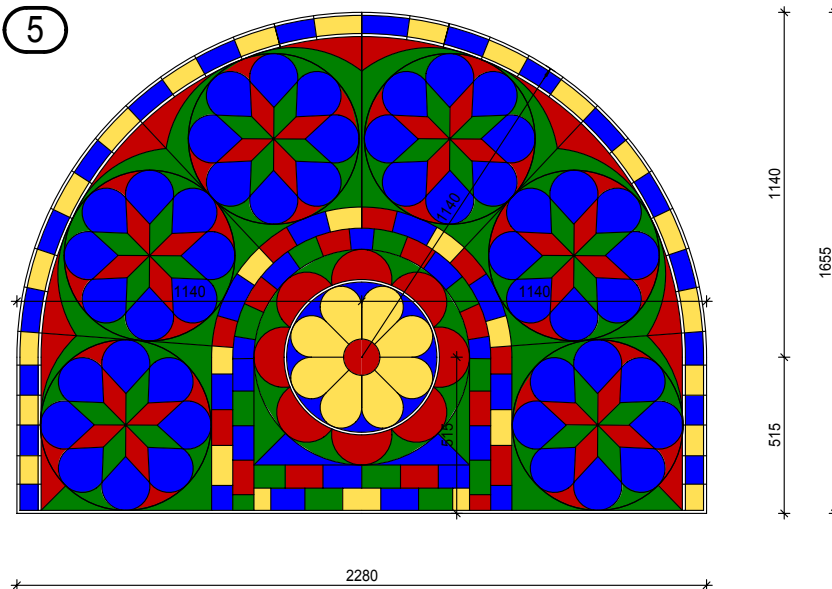
JESTVUJÚCI STAV

OZNAČENIE NA VÝKRESE	POPIS - NÁKRES - ROZMER	MATERIÁL	ZASKLENIE	OCHRANA	FARBA	POČET KS			CELKOM
						1.NP	2.NP	3.NP	
4	<p>OKNO PEVNÉ DREVENÉ - EURO PROFIL S HORNOU ČASŤOU V KTOREJ JE OSADENÁ VITRÁŽ</p> <p><u>HORNÁ ČASŤ:</u> - VIĎ. NÁKRES PEVNÁ FAREBNÁ VITRÁŽ DO OLOVENÝCH PÁSIKOV OSADENÁ UPROSTRED IZOLAČNÉHO DVOJSKLA</p> <p><u>SPODNÁ ČASŤ:</u> OKNO PEVNÉ</p> <p>CELKOVÝ ROZMER OKNA : 1595 x 3185mm S HORNÝM ZAOBLENÍM V POLOMERE 795mm</p> <p>PRESNÉ ČLENENIE VITRÁŽE A OKNA URČÍ UMELECKO-REMESELNÝ PRIESKUM</p>	drevené okná - europrofil delenie vitráže - materiál : OLOVO	izolačné dvojsklo priehľadné v hornej časti okna je medzi dvojsklo osadená umelecká farebná VITRÁŽ	NEREZOVÁ SIETĽ	určí um.-remeselný prieskum	-	2	-	2



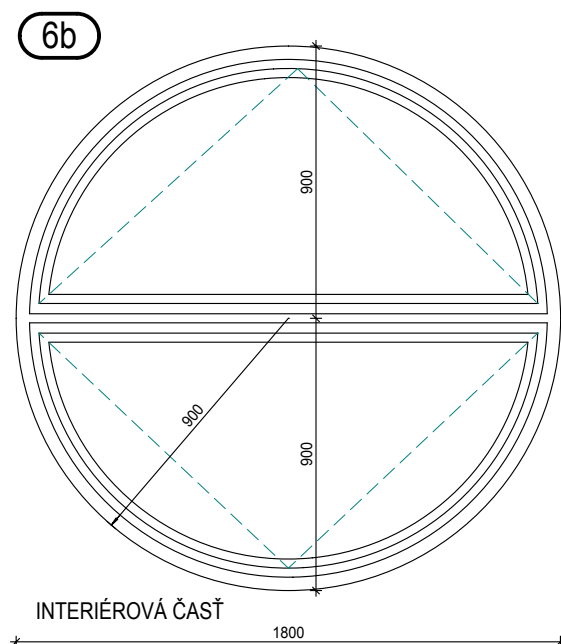
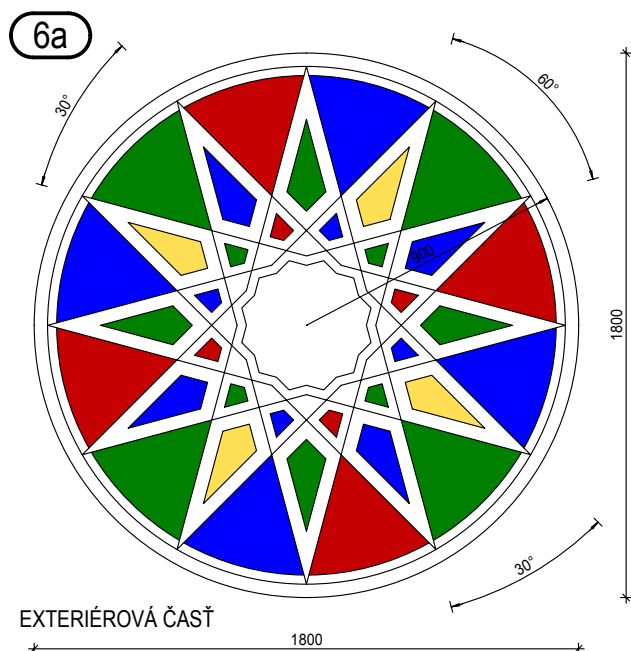
JESTVUJÚCI STAV

OZNAČENIE NA VÝKRESE	POPIS - NÁKRES - ROZMER	MATERIÁL	ZASKLENIE	OCHRANA	FARBA	POČET KS			CELKOM
						1.NP	2.NP	3.NP	
5	<p>UMELECKÁ VITRÁŽ NAD HLAVNÝM VSTUPOM MATERIÁL - LIATINA</p> <p>FAREBNÁ UMELECKÁ VITRÁŽ BEZ ĎALŠIEHO ZASKLENIA</p> <p>CELKOVÝ ROZMER OKNA : 2280 x 1665mm S HORNÝM ZAOBLENÍM V POLOMERE 1140mm</p> <p>PRESNÉ ČLENENIE VITRÁŽE A OKNA URČÍ UMELECKO-REMESELNÝ PRIESKUM</p> <p>LIATINOVÁ RÁMY SA ZACHOVAVAJÚ - REKONŠTRUKCIA PREVEDÚ SA NOVÉ OLOVENEÉ DELENIA VITRÁŽE</p>	<p>liatina - vyspravenie jestvujúceho materiálu delenia vitráže</p> <p>malé delenia - materiál : OLOVO</p>	<p>umelecká farebná VITRÁŽ</p>	<p>NEREZOVÁ SIET'</p>	<p>určí um.-remeselný prieskum</p>	1	-	-	1



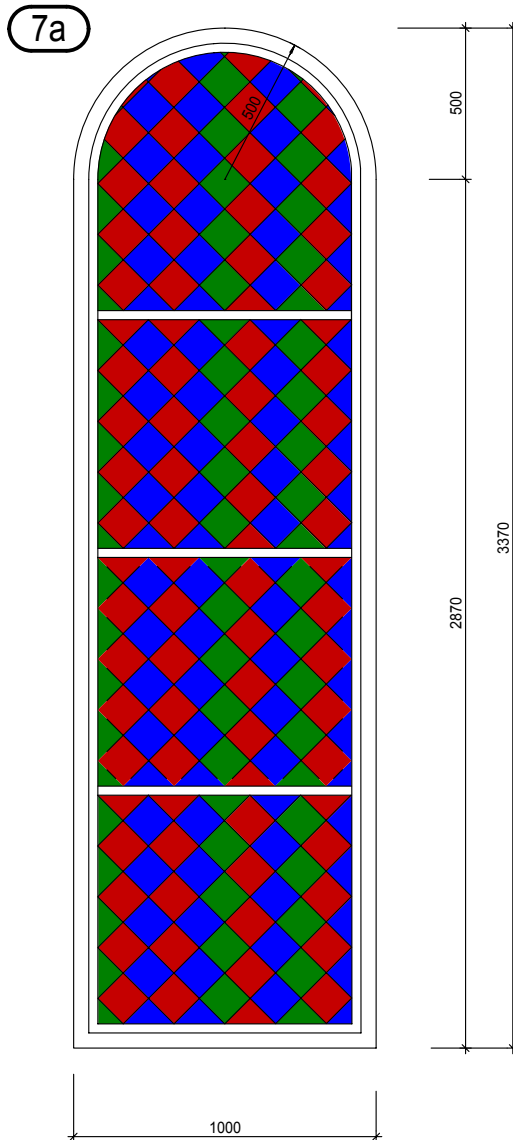
JESTVUJÚCI STAV

OZNAČENIE NA VÝKRESE	POPIS - NÁKRES - ROZMER	MATERIÁL	ZASKLENIE	OCHRANA	FARBA	POČET KS			CELKOM
						1.NP	2.NP	3.NP	
6a	Z EXTERIÉROVEJ STRANY ROZETA - PEVNÁ DREVENÁ VÝPLŇ - FAREBNÁ VITRÁŽ STREDNÁ ČASŤ BEZ VÝPLNE - otvorená na prevetrávanie CELKOVÝ ROZMER OKNA - POLOMER : 900mm DREVENÉ DELENIE OKNA SA ZACHOVÁ - REKONŠTRUKCIA	drevené okná - europrofil	umelecká farebná VITRÁŽ (okrem stredu)	NEREZOVÁ SIET'	určí um.-remeselný prieskum	-	1	-	1
6b	Z INTERIÉROVEJ STRANY OKNO OKRÚHLE DVOJKRÍDLOVÉ, KRÍDLA: 1x SKLOPNÉ A 1x VÝKLOPNÉ SO STREDOVÝM PÁSIKOM VÝPLŇ - IZOLAČNÉ DVOJSKLO CELKOVÝ ROZMER OKNA - POLOMER : 900mm		izolačné dvojsklo priehľadné	-	určí um.-remeselný prieskum	-	1	-	1



JESTVUJÚCI STAV

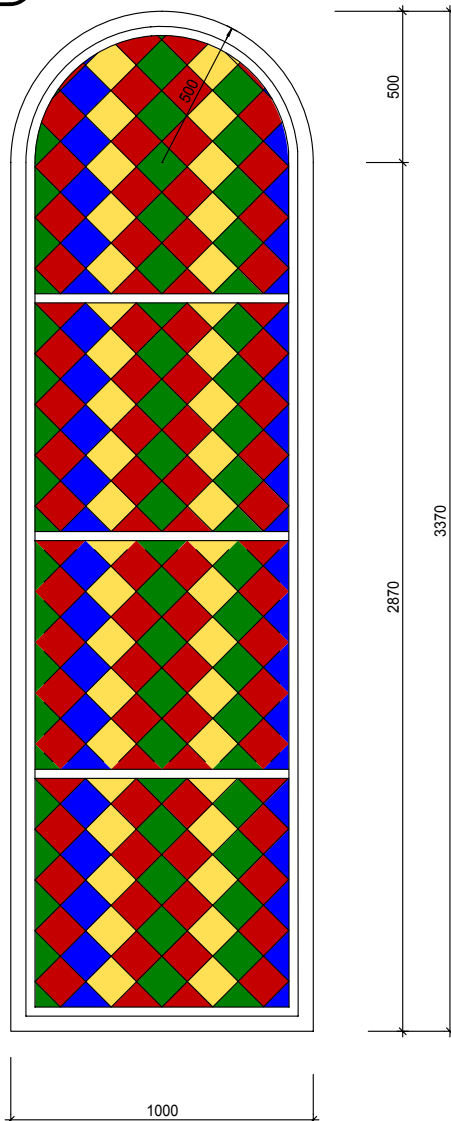
OZNAČENIE NA VÝKRESE	POPIS - NÁKRES - ROZMER	MATERIÁL	ZASKLENIE	OCHRANA	FARBA	POČET KS			CELKOM	
						1.NP	2.NP	3.NP		
7a	<p>OKNO PEVNÉ DREVENÉ - EURO PROFIL ŠTVORDIELNE</p> <p><u>ZASKLENIE:</u> - VIĎ. NÁKRES PEVNÁ FAREBNÁ VITRÁŽ DO OLOVENÝCH PÁSIKOV OSADENÁ UPROSTRED IZOLAČNÉHO DVOJSKLA</p> <p>CELKOVÝ ROZMER OKNA : 1000 x 3370mm S HORNÝM ZAOBLENÍM V POLOMERE 500mm</p> <p>PRESNÉ ČLENENIE VITRÁŽE A OKNA URČÍ UMELECKO-REMESELNÝ PRIESKUM</p>	drevené okná - europrofil	delenie vitráže - materiál : OLOVO	medzi izolačné dvojsklo je vsadená umelecká farebná VITRÁŽ	NEREZOVÁ SIETĚ	určí um.-remeselný prieskum	-	1	-	1



JESTVUJÚCI STAV

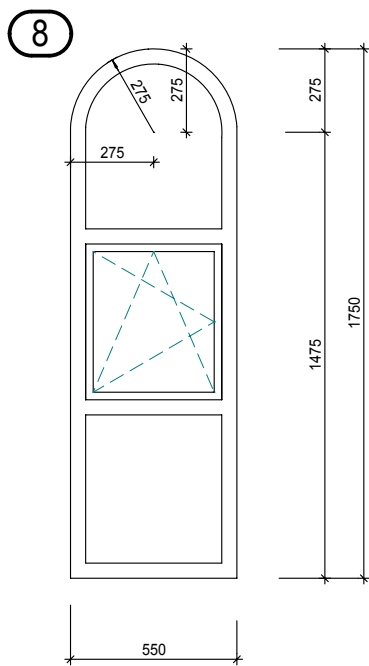
OZNAČENIE NA VÝKRESE	POPIS - NÁKRES - ROZMER	MATERIÁL	ZASKLENIE	OCHRANA	FARBA	POČET KS			CELKOM
						1.NP	2.NP	3.NP	
7b	<p>OKNO PEVNÉ DREVENÉ - EURO PROFIL ŠTVORDIELNE</p> <p><u>ZASKLENIE:</u> - VIĎ. NÁKRES PEVNÁ FAREBNÁ VITRÁŽ DO OLOVENÝCH PÁSIKOV OSADENÁ UPROSTRED IZOLAČNÉHO DVOJSKLA</p> <p>CELKOVÝ ROZMER OKNA : 1000 x 3370mm S HORNÝM ZAOBLENÍM V POLOMERE 500mm</p> <p>PRESNÉ ČLENENIE VITRÁŽE A OKNA URČÍ UMELECKO-REMESELNÝ PRIESKUM</p>	drevené okná - europrofil	medzi izolačné dvojsklo je vsadená umelecká farebná VITRÁŽ	NEREZOVÁ SIETĚ	určí um.-remeselný prieskum	-	2	-	2

7b



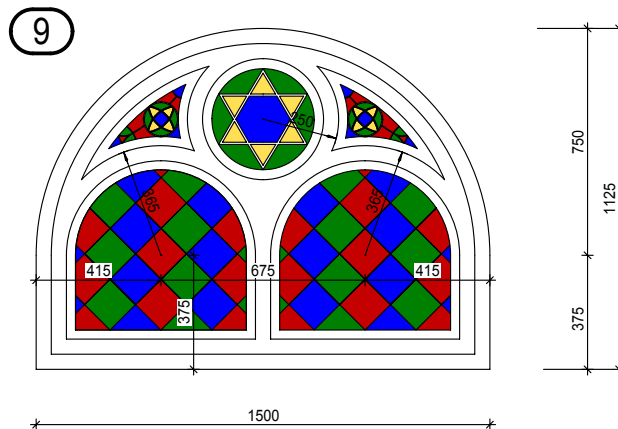
JESTVUJÚCI STAV

OZNAČENIE NA VÝKRESE	POPIS - NÁKRES - ROZMER	MATERIÁL	ZASKLENIE	OCHRANA	FARBA	POČET KS			CELKOM
						1.NP	2.NP	3.NP	
8 PRAVÉ	<p>OKNO DREVENÉ - EURO PROFIL TROJDIELNE PEVNÉ S OSADENÝM JEDNÝM KRÍDLOM V STREDE OKNA KRÍDLO OTVÁRAVO-SKLOPNÉ</p> <p>CELKOVÝ ROZMER OKNA : 550 x 1750mm S HORNÝM ZAOBLENÍM V POLOMERE 275mm</p> <p>OTÁRANIE CEZ PÁKOVÝ MECHANIZMUS VEDENÝ POD OMIETKOU DO ŠTANDARTNEJ VÝŠKY (cca 1,5m nad podlahou prízemia)</p> <p>PRESNÉ ČLENENIE OKNA URČÍ UMELECKO-REMESELNÝ PRIESKUM</p>	drevené okná - europrofil	izolačné - dvojsklo priehľadné	NEREZOVÁ SIET'	určí um.-remeselný prieskum	-	-	2	2
									PRAVÉ



JESTVUJÚCI STAV

OZNAČENIE NA VÝKRESE	POPIS - NÁKRES - ROZMER	MATERIÁL	ZASKLENIE	OCHRANA	FARBA	POČET KS			CELKOM
						1.NP	2.NP	3.NP	
9	OKNO INTERIÉROVÉ DREVENÉ - EURO PROFIL TROJDIELNE PEVNÉ CELKOVÝ ROZMER OKNA : 550 x 1750mm S HORNÝM ZAOBLENÍM V POLOMERE 275mm RESNÉ ČLENENIE OKNA URČÍ UMELECKO-REMESELNÝ PRIESKUM	drevené okná - europrofil delenie vitráže - materiál : OLOVO	umelecká farebná VITRÁŽ	-	určí um.-remeselný prieskum	1	-	-	1



JESTVUJÚCI STAV